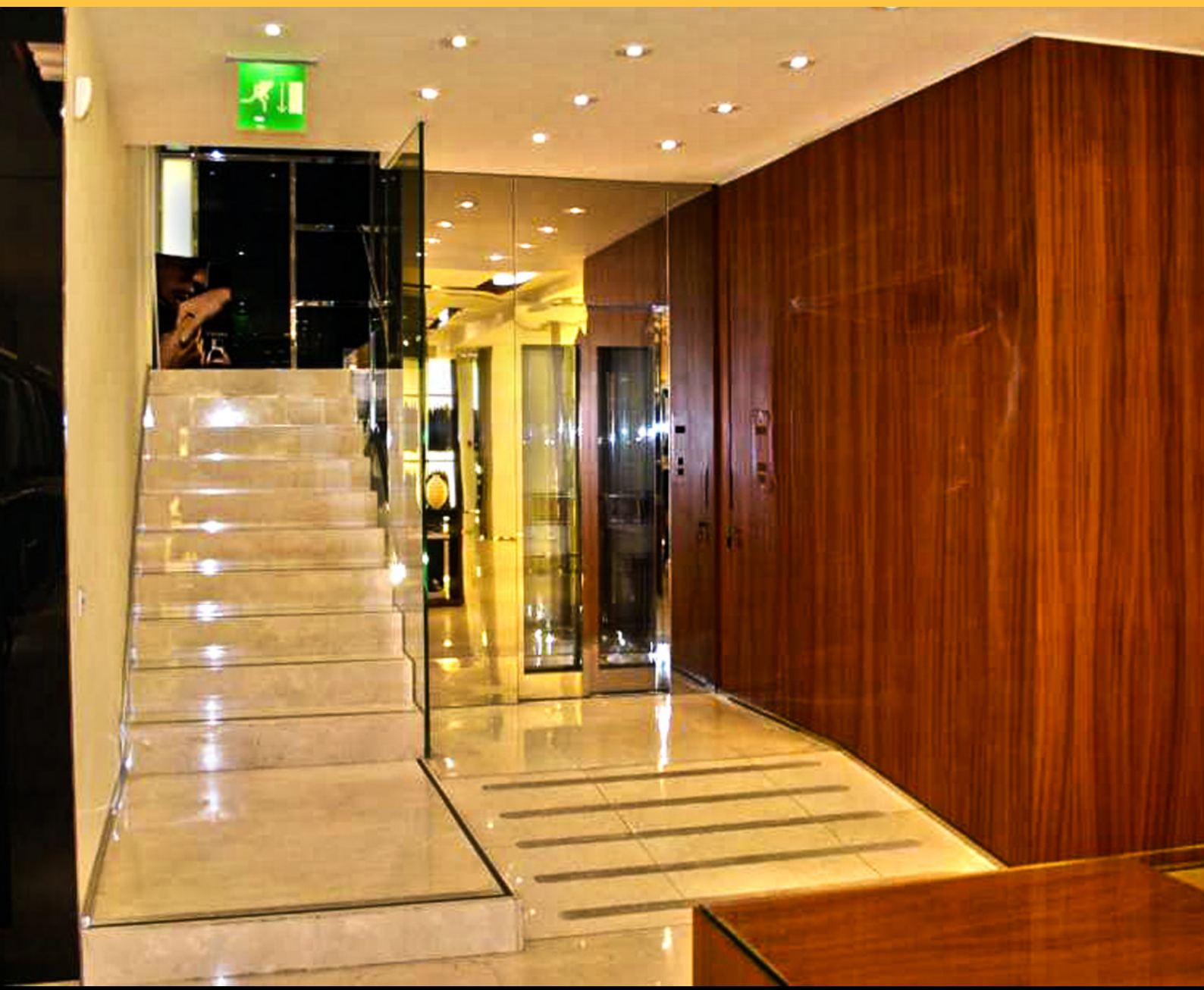


# AKADÁLYMENTESÍTÉS I.

Akadálymentes felvonók



## Mikor akadálymentes egy felvonó?

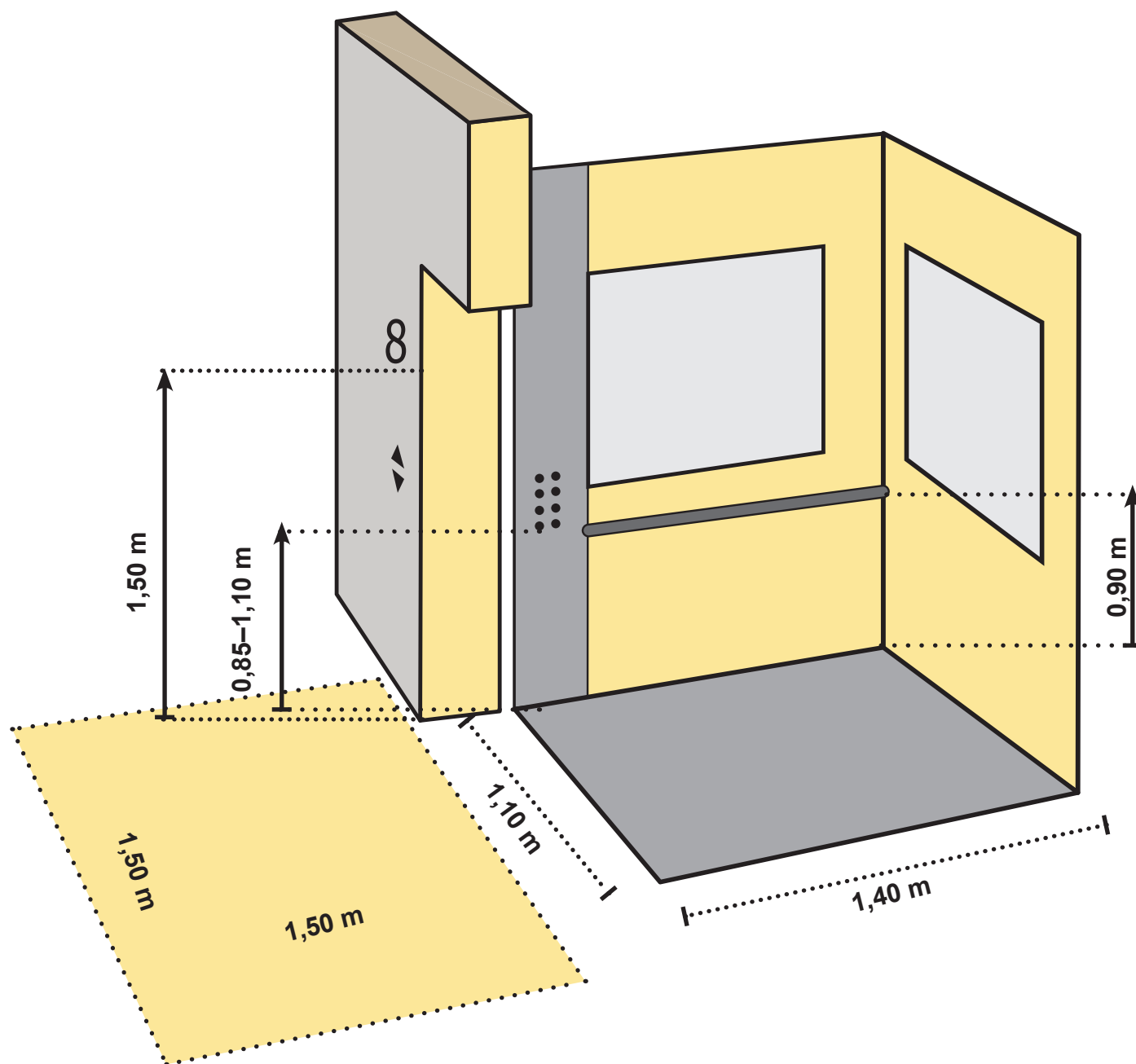
Az akadálymentesítés legfontosabb feladata a kerekesszékes közlekedés lehetővé tétele. Az épített környezetben megtalálható akadályok azonban nem csupán a mozgáskorlátozott személyeknek jelentenek nehézségeket, olykor áthidalhatatlan akadályokat, de az idős, nehezen mozgó embereknek és a babakocsival közlekedőknek, sőt, az érzékszervi problémákkal küzdőknek és szellemi fogyatékosoknak is. Az akadálymentesítés megtervezésekor tehát figyelembe kell venni mindenkit, aki bármilyen okból nehezen mozog, vagy nehezen tájékozódik.

Egy lift akadálymentességének elsődleges kritériuma az alapterület és az ajtónyílás mérete, hiszen kerekesszékes emberrel közlekedő embert is be kell tudnia fogadni. Egy 900 mm-es ajtónyílású, 1100 mm széles és 1400 mm mély fülke (természetesen egy megfelelő méretű térrel a lift előtt) már alkalmas erre. Az akadálymentes felvonók nyomógombjait és kijelzőjét úgy kell elhelyezni, hogy azt kerekesszékes ülve is elérhesse, a tájékozódását pedig tükrökkel kell segíteni. Az automata fülke- és aknaajtók lehetővé teszik, hogy a mozgáskorlátozottak kísérő nélkül is könnyedén tudjanak ki és be közlekedni a fülkébe, és ne kelljen az ajtónyitással is bajlódniuk. Fontos, hogy az önműködő ajtók megfelelő ideig nyitva legyenek, illetve, hogy legyenek ellátva úgynevezett szorításgátlóval, amely kinyitja az ajtót, amennyiben az csukódás közben akadályba ütközik. A kerekesszékes közlekedés biztosításánál alapvető fontosságú az is, hogy a lift maximum 2 cm eltéréssel érkezzon a szintre. A gyengénlátók számára Braille írással ellátott nyomógombok és az emeltek hangos bemondása biztosítja a tájékozódást. Idős, nehezen mozgó személyek számára lehajtható ülés beszerelésére is van lehetőség.

Bizonyos épületekben szükség lehet úgynevezett biztonsági felvonóra, amelyet tűz esetén is lehet használni. Egy ilyen felvonó alkalmas a mozgáskorlátozottak kimentésére, hiszen ők nem mindig tudják önállóan elhagyni a veszélyes területet. Ezek a felvonók speciális tűzálló ajtóval vannak ellátva, és akkor is működnek, ha a tűzoltórendszerből víz szivárog a liftaknába.



## Tervezési segédlet



### A legfontosab paraméterek

A fülke belmérete:	1,10 × 1,40 m
Ajtónyílás:	0,90 m
A fülke előtt kialakítandó vízszintes szabad terület mérete:	1,50 × 1,50 m
A nyomógombtablók magassága (a fülkében és az emeleteken egyaránt) :	0,85 – 1,10 m
Az emeletjelzés és egyéb kihelyezett információk magassága:	1,50 m
A korlát magassága:	0,90 m



**DomusLift Hungary Kft. - Felvonószereelés, javítás és karbantartás**

*Cím:* 1031 Budapest, Nánási út 37-39.

*Tel:* +36 1 350 6873

*Fax:* +36 1 236 0527

*e-mail:* [info@domuslift.hu](mailto:info@domuslift.hu)

*weboldal:* [www.domuslift.hu](http://www.domuslift.hu)

